

A black and white close-up portrait of Helmut Newton. He is looking directly at the camera with a serious expression. His hair is graying and styled back. The lighting is dramatic, highlighting the texture of his skin and the intensity of his gaze. In the top right corner, the text 'HELMUT NEWTON SUMO' is overlaid in a bold, sans-serif font. 'HELMUT' and 'NEWTON' are in blue, while 'SUMO' is in black.

**HELMUT
NEWTON
SUMO**



Helmut Newton (1989) „Iman“ - American Vogue - Hotel Negresco, Nizza

Helmut Newton gilt als einer der bedeutendsten Fotografen des 20. Jahrhunderts. Kein Fotograf seiner Zeit hat aufwendigere und provozierendere Bildinszenierungen geschaffen als Helmut Newton. Seine Aktfotografie wirkt auch heute noch so aufregend und exzessiv, weil sie unmittelbar auf die individuellen Grenzen von Gefühl, Geschmack und Moral zielt. Die Menschen, die er zeigt, sind stark und selbstbewusst. Die Körper der Modelle sind dabei weniger in Kleider als in eine subtile sexuelle Spannung gehüllt, die zeitübergreifend alles Modische hinter sich lässt.



Helmut Newton (1989) Elizabeth Taylor - Vanity Fair, Los Angeles

Im April 2000 erregte Newtons sogenannter SUMO-Bildband großes Aufsehen, als das Exemplar Nummer eins den Rekord für das größte, schwerste und teuerste Buch des 20. Jahrhunderts brach.

SUMO ist kein normales Buch. Es ist die Essenz von Newtons Lebenswerk. Von Benedikt Taschen und seiner Frau June Newton gestaltet, ist SUMO ein Bekenntnis zu der unvergleichlichen fotografischen Größe von Helmut Newton, die das Buch in Gewicht und Umfang eindrucksvoll belegt.

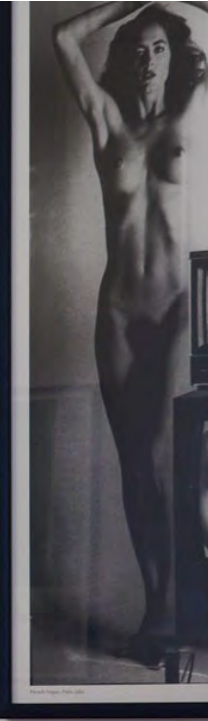


Helmut Newton (1974) Jerry Hall - American Vogue - Miami, Florida

Die Ausstellung

„HELMUT NEWTON | SUMO“ zeigt nahezu sämtliche Fotoseiten des SUMO-Buches in Originalgröße und aufwendiger Rahmung, vom Boden bis zur Decke, Raum für Raum, Seite für Seite, in kluger Auswahl, Helmut Newtons Lebenswerk als Museumsrundgang.





Kontakt

Museumsnetzwerk der Ernst Barlach
Gesellschaft Hamburg e.V.

Geschäftsstelle:
Mühlenstraße 1
22880 Wedel

Dr. Jürgen Doppelstein
(+49) 4103 918291
(+49) 171 4779770
kontakt@ernst-barlach.de

